



Exklusive Flusskreuzfahrt



© FLEIphoto.de/Shutterstock.com; © Scylla AG

OSTSEETRÄUME

1. Tag: Anreise nach Nürnberg

Vorprogramm: Stadtrundgang Nürnberg

Am Morgen Busfahrt nach Nürnberg. Dort angekommen findet der Check-in im zentralen Hotel statt. Anschließend werden Sie von Ihrer örtlichen Reiseleitung zu einem Rundgang durch die Altstadt abgeholt. Nürnberg war einstmals Kaiserpfalz, mächtige Reichsstadt und internationales Wirtschaftszentrum. Noch heute zeugen zahlreiche Bauten, Denkmäler und Kunstwerke von der einstigen Bedeutung. Nach dieser informativen Stadtführung haben Sie die Möglichkeit, sich einem gemeinsamen Abendessen in einem Restaurant anzuschließen (Tischreservierung nur im Voraus bei Reiseanmeldung möglich, Essen & Getränke à la carte und gegen eigene Bezahlung). Übernachtung im Hotel in Nürnberg.

2. Tag: Weiterfahrt nach Berlin & Einschiffung

Nach Ihrem Frühstück im Hotel findet der Check-out statt. Anschließend Weiterfahrt nach Berlin. Gegen 14 Uhr beginnt die Einschiffung auf die MS SWISS RUBY. Während Ihr Schiff um 18 Uhr in Berlin ablegt, begrüßt Sie die Kreuzfahrtleitung und informiert Sie über alle wichtigen Abläufe und das Leben an Bord. Anschließend serviert man Ihnen das Abendessen und es folgt ein gemütlicher Ausklang des ersten Abends. Gegen 21 Uhr legt das Schiff in Lehnitz an, wo es über Nacht liegen wird.

3. Tag: Schiffshebewerk Niederfinow und Schwedt

Ausflugspaket: Klosterruine Chorin

Um 4 Uhr morgens legt das Schiff in Lehnitz ab. Genießen Sie den Vormittag an Bord mit einem ausgiebigen Frühstück und einer interessanten Schifffahrt von Lehnitz nach Niederfinow, wo Sie durch die Passage des berühmten Schiffshebewerk Niederfinow fahren. Hier können Sie von Bord aus das älteste noch arbeitende Schiffshebewerk Deutschlands erleben. Das mehr als 80 Jahre alte Hebewerk überwindet einen Höhenunterschied von 36 Metern zwischen der Scheitelhaltung und der Oderhaltung. Um ca. 12 Uhr wird das Schiff gehoben sein und macht sich weiter auf den Weg nach Hohensaaten. Dort angekommen beginnt nach dem Mittagessen ein ca. 4-stündiger Ausflug in die Ruine des Zisterzienser-Klosters Chorin, eines der bedeutendsten Beispiele für die norddeutsche Backsteingotik im Raum Brandenburg. Während Ihres Ausflugs ist das Schiff nach Schwedt weitergefahren, wo um 18.30 Uhr Ihr Ausflug endet. Genießen Sie das Abendessen an Bord und einen gemütlichen Ausklang des Tages im Panoramalounge.

4. Tag: Stettin und Kreuzen auf der Oder

Ausflugspaket: Stadtrundfahrt und Spaziergang Stettin mit Zeit zur freien Verfügung

Am Morgen legt das Schiff um 6 Uhr in Schwedt ab und begibt sich auf den Weg nach Stettin, wo es gegen 12 Uhr ankommt. Genießen Sie das Frühstück an Bord und lassen Sie die herrliche Flusslandschaft vom Sonnendeck aus an sich vorbeiziehen. Am Nachmittag erwartet Sie um 13.45 Uhr eine ca. 4-stündige Stadtführung sowohl mit dem Bus als auch zu Fuß durch Stettin, der siebtgrößten Stadt Polens. Sie sehen bei diesem Ausflug unter anderem das in gotischer Bauart restaurierte Rathaus mit dem in den letzten Jahren wieder entstandenen Marktplatz sowie die Kathedrale des Heiligen Jakob, die größte gotische Kirche der Stadt. Weiter geht es zum liebevoll rekonstruierten Stettiner Schloss und dem renovierten Altstadtzentrum. Von der Haken Terrasse aus haben Sie einen imposanten Blick auf die Werftanlagen der Stadt mit einem der größten Seehäfen im Ostseeraum. Nach der Stadtführung haben Sie noch ausreichend Zeit zur freien Verfügung und können die wunderbare Altstadt selbst erkunden, bevor Sie mit dem Bus wieder zum Schiff zurückfahren. Abendessen und gemütlicher Ausklang des Tages in der Lounge, während das Schiff Stettin um 18 Uhr verlässt und gegen 22 Uhr in Swinemünde ankommt.

5. Tag: Swinemünde & Kreuzen in der Ostsee

Ausflugspaket: Seebäder auf Usedom entdecken

Nach dem Frühstück an Bord beginnt um 8.30 Uhr Ihr ca. 4-stündiger Ausflug zu den Seebädern in Heringsdorf und Swinemünde. Sie fahren zunächst nach Heringsdorf, einer der bekanntesten und traditionsreichsten Badeorte an der deutschen Ostseeküste. Als sogenanntes Kaiserbad beeindruckt Heringsdorf bereits seit der Zeit des deutschen Kaiserreichs unter Kaiser Wilhelm II. Geprägt von der Bäderarchitektur des 19. und frühen 20. Jahrhunderts verleihen die weißen prachtvollen Villen mit verzierten Balkonen und Veranda dem Ort seinen ganz besonderen Charme. Entdecken Sie den Ort zunächst bei einem kurzen geführten Rundgang und anschließend auf eigene Faust.

Nachdem Sie Heringsdorf mit seiner 508 Meter langen Seebrücke und der längsten Strandpromenade Europas ausreichend erkundet haben, fahren Sie mit Ihrem Bus nach Swinemünde. An der polnischen Ostseeküste gelegen bietet der Ort nicht nur ein historisches Seebad, sondern auch eine beeindruckende Bäderarchitektur. Ein markantes Wahrzeichen ist der, mit 68 Meter Höhe, höchste Leuchtturm der Ostsee. Zudem ist Swinemünde ein wichtiger (Fähr-)Hafen. Entdecken Sie die Stadt nach einer kurzen Rundfahrt im Bus auf eigene Faust und nutzen Sie die Zeit zur freien Verfügung für ein Bad in der kühlen Ostsee, bevor Sie der Bus zurück zum Schiff bringt.

Lassen Sie sich das Mittagessen an Bord schmecken. Während das Schiff um 15.30 Uhr in Wolgast ablegt und im Stettiner Haff und dem Achterwasser auf dem Weg nach Wolgast ist, haben Sie ausreichend Zeit, die Kreuzfahrt auf dem Sonnendeck bei lauen Fahrtwind zu genießen.

genießen. Nach dem Abendessen legt das Schiff gegen 23 Uhr in Wolgast an. Lassen Sie den Abend in geselliger Runde in der Lounge oder auf dem Sonnendeck ausklingen.

6. Tag: Lauterbach (Rügen)

Ausflugspaket: Rügens Kreidefelsen vom Wasser aus und das Seebad Binz erleben

Das Schiff legt am Morgen in Wolgast ab. Genießen Sie den Vormittag an Bord, während die MS SWISS RUBY sich ihren Weg "auf offener See" zur größten deutschen Ostseeinsel bahnt. Gegen 12 Uhr erreichen Sie schließlich Lauterbach auf Rügen. Nach dem Mittagessen beginnt um 14 Uhr Ihr ca. 5-stündiger Ausflug zum Kreidefelsen und nach Binz. Der Bus bringt Sie zunächst nach Saßnitz. Hier erwartet Sie Ihr Boot für die Entdeckungstour der berühmten Kreidefelsen vom Wasser aus. Die Kreidefelsen auf Rügen, insbesondere der berühmte Königsstuhl, sind eine der bekanntesten Natursehenswürdigkeiten Deutschlands. Vom Wasser aus bieten sie einen besonders beeindruckenden Anblick, da sie sich majestätisch aus dem Meer erheben. Die schneeweißen Klippen, die Teil des Nationalparks Jasmund sind, ragen bis zu 118 Meter in die Höhe und kontrastieren dramatisch mit dem tiefen Blau der Ostsee und den grünen Buchenwäldern darüber. Vom Boot aus haben Sie einen einmaligen Blick entlang der gesamten Küstenlinie, weit weg vom Touristentrubel. Nach der ca. 1,5-stündigen Bootsfahrt erreichen Sie wieder Saßnitz, von wo aus Sie der Bus nach Binz fährt.

Das Seebad Binz ist das größte und bekannteste der Insel Rügen. Vor allem bekannt für seine prachtvolle Bäderarchitektur und dem feinsandigen, breiten Strand. Die Seebücke sowie die lange Strandpromenade bieten herrliche Ausblicke auf die Ostsee. Historische Villen und elegante Hotels prägen das Ortsbild und verleihen Binz seinen mondänen Charme. Verweilen Sie nach einem kurzen geführten Rundgang in den Cafés und Geschäften entlang der Promenade oder gehen Sie die 370 Meter lange Seebücke entlang. Der Bus bringt Sie anschließend zurück zum Schiff in Lauterbach.

Abendessen und geselliger Ausklang des ereignisreichen Tages in der Lounge des Schiffes.

7. Tag: Lauterbach (Rügen), Greifswald-Wieck und Stralsund

Ausflugspaket: Stadtrundgang Greifswald

optional: Rügens Nordwesten mit Kap Arkona von der Kutsche aus entdecken

Nach dem Frühstück an Bord haben Sie die Möglichkeit, am Ausflug zum Nordwesten Rügens teilzunehmen. Die Steilküste am nördlichsten Punkt der Insel überzeugt mit einem ganz besonderen Charme, denn hier sind Sie der Seemannsgeschichte sehr nah. Die drei Türme bilden das Wahrzeichen der Küstengegend. Schon im Jahre 1815 begann der Turmbau an der Steilküste von Rügen, um den Transport der Handelswaren zu sichern. Bei einer unterhaltsamen Fahrt mit der Pferdekutsche kommen Sie an diesem Wahrzeichen des Kaps vorbei und können die einzigartige Natur hautnah erleben. Nach der Rückfahrt mit dem Bus zum Schiff erwartet Sie das Mittagessen, während das Schiff um 13 Uhr weiterfährt nach Greifswald-Wieck. Dort angekommen, geht es um 15.30 Uhr mit dem Bus von der Anlegestelle in das Zentrum von Greifswald. Hier lernen Sie bei einem ca. 3-stündigen Stadtrundgang die wichtigsten Sehenswürdigkeiten der Stadt kennen. Bestaunen Sie die einzigartige norddeutsche Backsteingotik in all ihrer Pracht und Vielfalt beim Besuch der alten Hansestadt. mit ihren malerischen Gebäuden und den imposanten Giebfassaden sowie den gotischen Kirchen. Sie besuchen unter anderem auch den denkmalgeschützten Marktplatz mit dem Rathaus und den Dom St. Nikolai mit der geschweiften Barockhaube. Nach etwas Zeit zur freien Verfügung bringt Sie der Bus zurück zum Schiff im Fischerdorf Wieck

Zurück an Bord erwartet Sie am Abend das Gala-Dinner, während das Schiff nach Stralsund weiterfährt.

8. Tag: Stralsund und Vitte (Hiddensee)

Ausflugspaket: Stadtrundgang Stralsund und Spaziergang zum Weststrand bei Sonnenuntergang

Nach dem Frühstück beginnt um 9 Uhr Ihr Stadtrundgang durch Stralsund. Das einzigartige Stadtbild beeindruckt durch größtenteils restaurierte historische Gebäude, umgeben von einer mittelalterlichen Stadtmauer und mehreren Teichen. Besonders sehenswert ist sicherlich das Rathaus der Hansestadt, ebenfalls ein Juwel der norddeutschen Backsteingotik. Mit seiner eindrucksvollen Fassade bildet es eine Einheit mit der Nikolaikirche. Nicht nur die Altstadt ist geprägt durch das leuchtende Rot des Backsteins, innerhalb der Stadtmauer finden sich weitere Zeugnisse der Backsteingotik, wie in den imposanten Pfarrkirchen, den Klöstern und prächtigen Bürgerhäusern. Nach dem Rundgang haben Sie noch Zeit zur freien Verfügung in der Innenstadt, bevor Sie auf dem Schiff das Mittagessen serviert wird. Der Nachmittag steht Ihnen in Stralsund für eigene Erkundungen zur Verfügung. Um 16 Uhr fährt das Schiff dann weiter nach Vitte, wo es gegen 18.30 Uhr eintreffen wird. Nach dem Abendessen können Sie die Gegend und den Weststrand bei einem geführten Spaziergang erkunden und als Höhepunkt des Tages die Sonne im Meer versinken sehen.

9. Tag: Ausschiffung und Weiterfahrt nach Leipzig

Nachprogramm: Stadtrundgang Leipzig

optional: gemeinsames Abendessen in einem Restaurant

Ihr Flusskreuzfahrtschiff bringt Sie am Morgen von Hiddensee zurück nach Stralsund, wo nach dem Frühstück die Ausschiffung beginnt. Anschließend fahren Sie mit dem Bus in Richtung Heimat. Aufgrund der langen Fahrzeit mit dem Bus legen Sie eine Zwischenübernachtung im geschichtsträchtigen Leipzig. Nach dem Check-in im zentralen Hotel beginnt um 17.30 Uhr der ca. 1,5-stündige Stadtrundgang zu den historischen Highlights der pulsierenden Stadt. Dazu zählen unter anderem das beeindruckende Gewandhaus sowie die Nikolaikirche, die eine zentrale Rolle in der Friedlichen Revolution von 1989 spielte. Schlendern Sie mit Ihrem örtlichen Guide durch die charmante Altstadt und bewundern Sie die gut erhaltenen Fachwerkhäuser sowie die lebendige Atmosphäre der Innenstadt. Im Anschluss haben Sie die Möglichkeit, sich einem gemeinsamen Abendessen in einem Restaurant anzuschließen (Tischreservierung nur im Voraus bei Reiseanmeldung möglich, Essen & Getränke à la carte und gegen eigene Bezahlung). Übernachtung im Hotel in Leipzig.

10. Tag: Heimreise

Nach dem Frühstück im Hotel findet der Check-out statt und Sie fahren mit Ihrem Bus und mit vielen unvergesslichen Erinnerungen im Gepäck zurück nach Hause.

Programmänderungen aus witterungsbedingten und organisatorischen Gründen vorbehalten.

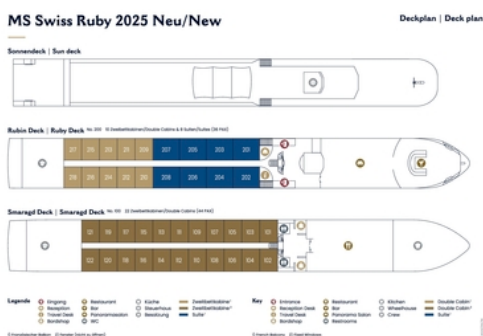
IHR SCHIFF

Das Komfort-Superior-Schiff MS SWISS RUBY wurde 2024 renoviert und ist im stilvollen Design auf den Flüssen unterwegs und bietet den perfekten Rahmen für eine erholsame und stilvolle Flusskreuzfahrt. Das Foyer begrüßt Sie mit Rezeption und dem Bordshop. Auf dem Sonnendeck laden zahlreiche Sitz- und Liegemöglichkeiten zum Verweilen ein. Das gesamte Schiff ist klimatisiert. Vom Rubindeck aus führt ein Treppenlift zum Restaurant sowie auf das Sonnendeck.

Die elegante Lounge auf dem Rubindeck besticht durch große Panoramafenster, die Ihnen einen atemberaubenden Blick auf die vorbeiziehende Landschaft bieten. Mit einer Tanzfläche und der Panorama-Bar lädt dieser Bereich außerdem dazu ein, die Abende bei angenehmen Gesprächen und Musik ausklingen zu lassen. Das Ambiente wird durch komfortable Sitzgelegenheiten und eine warme Beleuchtung perfekt abgerundet, sodass Sie sich entspannt zurücklehnen und den Tag Revue passieren lassen können.

Im Restaurant auf dem Smaragdeck werden Sie täglich von einem engagierten Küchenteam mit kulinarischen Köstlichkeiten verwöhnt. Ihre inkludierte Vollpension umfasst ein ausgiebiges Frühstücksbuffet, mit einer großen Auswahl an frisch zubereiteten Speisen. Zum Mittag- und Abendessen werden Ihnen abwechslungsreiche und sorgfältig zusammengestellte Menüs serviert. Neben den täglich wechselnden Menüs dürfen Sie sich natürlich auch auf ein festliches Gala-Dinner freuen.

Alle 40 Kabinen der MS SWISS RUBY sind große Außenkabinen und jeweils mit einem Fernseher, Minibar, Safe, Haartrockner, Klimaanlage/ Heizung und WC mit Dusche (Haltegriff) ausgestattet. Die ca. 13,5 m² großen Zweibettkabinen auf dem Smaragdeck verfügen über zwei nicht zu öffnende Aussichtsfenster. Auf dem Rubindeck verfügen alle Kabinen über große, zu öffnende Schiebefenster. Die Suiten auf dem Rubindeck sind ca. 20 m² groß. Die Betten können in allen Kabinen auf Wunsch getrennt gestellt werden (bitte bei Buchung angeben).

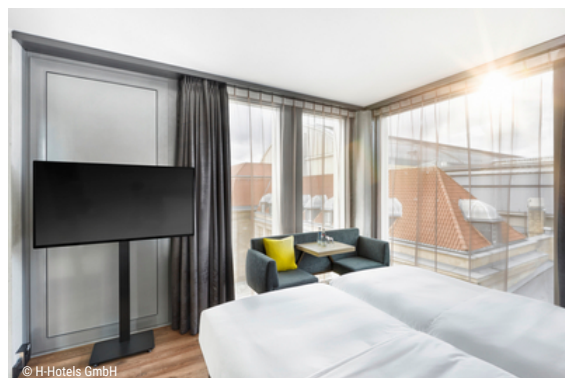


IHR HOTEL

Seit 28. Februar 2020 lädt das HYPERION Hotel Leipzig zu einem angenehmen Aufenthalt in der geschichtsträchtigen Stadt ein. Das Hotel liegt zentrumsnah direkt am Hauptbahnhof und der Augustusplatz sowie die Mädlar-Passage sind fußläufig in gut 10 bis 15 Minuten zu erreichen. Mit den öffentlichen Verkehrsmitteln erreichen Sie problemlos in kurzer Zeit die Red Bull Arena sowie das Messegelände.

Im HYPERION Hotel Leipzig erwarten Sie:

- ✓ zentrumsnahe Lage am Hauptbahnhof
- ✓ 189 Zimmer
- ✓ Alle Zimmer verfügen über ein Bad mit Regenwalddusche, individuell regulierbare Klimaanlage, hochwertige Möblierung, Flatscreen-TV, Safe, Minibar und Kaffee-/Espressoautomat
- ✓ Freies WLAN
- ✓ öffentliche Parkhaus gegen Gebühr
- ✓ Bettensteuer zahlbar vor Ort
- ✓ Check-in ab 15:00 Uhr / Check-out bis 12:00 Uhr



IHR HOTEL

Direkt am Hauptbahnhof gelegen ist das Hotel perfekt gelegen für Stadterkundungen. Die Zimmer verfügen über ein Queen-Size-Bett, Badezimmer mit Dusche/WC, Föhn, Telefon und einen Safe.

Eingeschlossene Leistungen

Eingeschlossene Leistungen

- ✓ An- und Abreise im komfortablen Reisebus ab/bis gebuchter Zustiegsstelle
- ✓ 1x Übernachtung mit Frühstück im zentralen Hotel in Nürnberg (Vorprogramm)
- ✓ Stadtrundgang Nürnberg (ca. 1,5 h; Vorprogramm)
- ✓ Flusskreuzfahrt auf dem Komfort-Superior Schiff MS SWISS RUBY in der gebuchten Kategorie
- ✓ 7 Übernachtungen inkl. Vollpension an Bord
 - ✓ Reichhaltiges Frühstücksbuffet
 - ✓ Mehrgängiges Mittag- und Abendessen
 - ✓ Nachmittagsstee/-kaffee mit Kuchen je nach Tagesprogramm
 - ✓ Willkommensgetränk am 1. Abend
 - ✓ Gala-Dinner mit festlichem Menü
- ✓ WLAN an Bord
- ✓ Alle Hafen- & Passagiergebühren
- Inkludiertes Ausflugspaket mit örtlicher, deutsch sprechender Reiseleitung und modernen, klimatisierten Begleitbus inkl. genannter**
- ✓ **Eintritte:**
 - ✓ Klosterruine Chorin
 - ✓ Stadtrundfahrt und Spaziergang Stettin
 - ✓ Seebäder auf Usedom entdecken mit Heringsdorf und Swinemünde
 - ✓ Rügens Norden mit Kreidefelsen vom Wasser aus (Bootsfahrt) & das Seebad Binz erleben
 - ✓ Stadtrundgang Greifswald
 - ✓ Stadtrundgang Stralsund
 - ✓ Geführter Spaziergang zum Weststrand (Vitte) auf Hiddensee zum Sonnenuntergang
- ✓ Audio-Guides bei allen Ausflügen ab/bis Schiff
- ✓ 1x Übernachtung mit Frühstück im zentralen Hotel in Leipzig (Nachprogramm)
- ✓ Stadtrundgang Leipzig (ca. 1,5 h; Nachprogramm)
- ✓ M-TOURS Reiseleitung

Nicht im Reisepreis eingeschlossen

- ✓ Trinkgelder und sonstige persönliche Ausgaben
- ✓ Persönliche Reiseversicherung

Mängelanzeige

Sollte auf Ihrer Reise unerwartet ein Mangel auftreten, zeigen Sie diesen bitte unverzüglich vor Ort (bei unserer Reisebegleitung oder im Hotel/ beim Schiffspersonal) an.

Kreditkarte auf Reisen

Immer mehr Hotels, Restaurants und Geschäfte stellen auf einen bargeldlosen Zahlungsverkehr um. Wir empfehlen Ihnen daher eine Kreditkarte auf Ihre Reise mitzunehmen. Auch für das Abheben von Bargeld im Ausland ist eine Kreditkarte nützlich, da bei dieser, anders als bei einer Girokarte, in den meisten Fällen keine Gebühren anfallen. Sie benötigen eine PIN für die Abhebung mit der Kreditkarte.

Reiseschutz

Im Reisepreis ist kein Reiseschutz enthalten. Wir empfehlen dringend den Abschluss einer Reisekrankenversicherung. Sie können jederzeit vor Reisebeginn gegen Zahlung von Stornokosten von der Reise zurücktreten. Bitte beachten Sie, dass im Falle einer Stornierung der Reise die festgelegten Stornierungsgebühren anfallen. Wir empfehlen Ihnen daher dringend, eine Reiserücktrittskostenversicherung abzuschließen! Sie können Ihre Reiseversicherungen gerne bei uns abschließen. Des Weiteren empfehlen wir den Abschluss eines zusätzlichen Corona-Reiseschutzes.

Zahlungsmöglichkeiten

Die Anzahlung beträgt in der Regel 20% des Reisepreises und ist innerhalb 14 Tage nach Rechnungslegung zu begleichen. Der Restbetrag wird vier Wochen vor Reisebeginn fällig.

Wir behalten uns vor einzelne Reisen mit anderen Zahlungsmodalitäten zu versehen. Dies entnehmen Sie der Reiseausschreibung.

Reiseunterlagen

Ergänzende Informationen erhalten Sie mit Ihren Reiseunterlagen etwa 10 Tage vor Reisebeginn.

Veranstalter

M-TOURS Erlebnisreisen GmbH
Große Str. 17-19

49074 Osnabrück

Telefonnummer: 0541 - 98109100

Es gelten die aktuellen Reisebedingungen der M-TOURS Erlebnisreisen GmbH.

Hinweise

Klima

Ende Mai liegen die Temperaturen zwischen 10 bis 18°C. Bedenken Sie bitte, dass es auf dem Sonnendeck mit Fahrtwind kühler sein kann.

Gruppengrößen

Bei den Ausflügen werden Sie in mehrere Kleingruppen aufgeteilt. Auf dem Schiff haben maximal 70 Gäste Platz.

Mindestteilnehmerzahl

Die Mindestteilnehmerzahl für das gesamte Schiff beträgt 60 Personen. Wir werden Sie spätestens 4 Wochen vor Reiseternin informieren, falls die Mindestteilnehmerzahl nicht erreicht wird.

Bordsprache

Wir möchten Sie gerne darüber informieren, dass es sich bei diesem Schiff um ein internationales Flusskreuzfahrtschiff handelt und bitten um Ihr Verständnis, wenn nicht alle Mitglieder der Besatzung einwandfrei deutsch sprechen können. Sollte es zu Verständigungsschwierigkeiten kommen, ist unser Reiseleiter-Team gerne für Sie da.

Bordwährung

An Bord werden EURO (Bargeld), Girocard (EC-Karte, Maestocard) sowie Visa und MasterCard Kreditkarten als Zahlungsmittel akzeptiert.

Bussitzplätze (während Ausflügen)

Bei Ihren Ausflügen vor Ort begleiten Sie unsere Reisebusse. Sie können bei Ihrer Buchung gerne einen Sitzplatzwunsch oder Informationen wie beispielsweise Reiseübelkeit angeben. Wir werden die Sitzplätze anschließend im Bus entsprechend festlegen. Wenn Sie keinen Wunsch angeben, oder mehrere Gäste die gleichen Wünsche haben, werden die Sitzplätze entsprechend nach Buchungseingang von vorne nach hinten zugeteilt. Auf Ihrem Platz im Bus finden Sie eine Reservierungskarte mit Ihrem Namen. Bitte ändern Sie während der Reise die Reservierungen nicht eigenhändig, da sonst die gesamte Sitzplatzordnung nicht mehr stimmt. Diese Einteilung gilt für die gesamte Reise. Vielen Dank für Ihr Verständnis!

Eingeschränkte Mobilität

Unsere Reiseangebote sind für Reisende mit eingeschränkter Mobilität nicht nutzbar. Gerne berät Sie unser Kundenservice bei Bedarf individuell vor Ihrer Reisebuchung, ob und in welcher Form eine Teilnahme an der Reise möglich ist.

Rollstuhl oder Rollator auf Flusskreuzfahrtschiffen

Gäste, die einen Rollstuhl oder Rollator benutzen, können gerne an unseren Flusskreuzfahrten teilnehmen. Wir weisen darauf hin, dass Flusskreuzfahrtschiffe baulich eingeschränkt sind. Bei den Schiffen verbindet ein Lift das Mittel- und Oberdeck. Zum Sonnendeck führt eine Treppe. Wir verweisen darauf, dass Anlegestellen oft nicht behindertengerecht ausgebaut und Stufen unumgänglich sind. Unser Personal ist Ihnen natürlich gerne behilflich, sodass Sie das Schiff sowohl begehen als auch für die Ausflüge verlassen können. Für Rollstuhlfahrer/innen ist eine Begleitperson Teilnahmevoraussetzung.

Bitte wenden Sie sich für detaillierte Informationen gerne an unsere Servicestelle, Tel: 0941 - 29 70 80

Französischer Balkon

Ein französischer Balkon besteht aus einem bodentiefen, zu öffnenden Fenster mit einem Geländer, welches der Sicherheit dient. Der Balkon kann nicht betreten werden.

Gesundheit/Notfallversorgung an Bord

Es befindet sich eine kleine Erste-Hilfe-Ausrüstung zur Notversorgung an Bord. Sollte eine ärztliche Versorgung notwendig sein, wird auf europäischen Flüssen der Kontakt zu einem niedergelassenen Arzt/Notarzt oder einer Klinik hergestellt.

Haustiere an Bord

Die Mitnahme von Tieren aller Art und Größe ist an Bord nicht gestattet.

Kleiderfrage

Auf Flusskreuzfahrten gibt es keine spezielle Kleiderordnung. Zum Gala-Dinner empfehlen wir festlich elegante Kleidung (keine Abendgarderobe). Für die Landausflüge empfehlen wir festes Schuhwerk und wetterfeste Kleidung. Denken Sie auch an einen Regenschirm sowie Sonnencreme.

Liegeplätze/„Päckchenlage“

Die Liegeplätze des Schiffes entlang der Route werden vom jeweiligen Hafenseite kurzfristig zugewiesen. Wir haben keinen Einfluss darauf, dass – je nach Hafenauslastung – auch mehrere Schiffe nebeneinander gelegt werden (sogenannte Päckchen) und somit für die Liegezeit eine eingeschränkte Sicht aus der Kabine bestehen kann. Bitte beachten Sie auch, dass der Ausgang des Schiffes in einem solchen Fall eventuell über das Sonnendeck des anderen Schiffes erfolgen kann (Treppen).

Rauchen an Bord

Das Rauchen ist nur in den gekennzeichneten Bereichen auf dem Sonnendeck gestattet.

Telefon

Heutzutage ist die Nutzung des eigenen Mobiltelefons in den meisten Flusszielgebieten möglich. Das Schiff verfügt über ein schiffsinternes Telefon (Kabine, Rezeption) sowie eine externe Notfallnummer. Bitte informieren Sie sich bei Ihrem Anbieter über eventuell anfallende Gebühren im Ausland.

Trinkgeld

Bei Flusskreuzfahrten ist Trinkgeld zwar nicht obligatorisch, wird jedoch gerne entgegengenommen. Wenn Sie mit dem Service der Schiffsbesatzung (inkl. Gastronomie) zufrieden sind, kann eine Richtlinie von 5,- € bis 7,- € pro Gast/Tag gelten.

Vollcharter & Reiseleiterteam

Wir haben dieses Schiff exklusiv für diese Reise gechartert und ein spezielles Ausflugs- und Bordprogramm ausgearbeitet. Damit wir den Vollcharter absichern können, führen wir diese Flusskreuzfahrt gemeinsam mit mehreren Verlagen aus ganz Deutschland durch. Unsere M-TOURS Kreuzfahrtleitung steht Ihnen an Bord jederzeit gerne mit Rat und Tat zur Seite.

Verpflegung an Bord: Vollpension

Es erwartet Sie täglich ein reichhaltiges Frühstücksbuffet, mehrgängiges Mittag- und Abendessen sowie je nach Tagesprogramm Nachmittagstee/-kaffee mit Kuchen und/oder Gebäck. Ihre inkludierte Vollpension beginnt mit Kaffee & Kuchen bzw. Abendessen am ersten Tag und endet mit dem Frühstück am Ausschiffungsmorgen. Getränke sind nicht inkludiert und werden an Bord beglichen.

Ernährungsformen und Lebensmittelunverträglichkeiten

Bitte informieren Sie uns unbedingt bei Ihrer Buchung, wenn Sie spezielle Ernährungswünsche und/oder Unverträglichkeiten haben, welche an Bord berücksichtigt werden sollen. Ist dies der Fall, leiten wir Ihre Wünsche gerne im Vorfeld an das Schiff weiter und klären für Sie die Umsetzungsmöglichkeiten.



Sollten Sie noch Fragen zu Ihrer Reise haben, stehen wir Ihnen gerne unter folgender Nummer zur Verfügung:

0541 - 981 091 00
E-Mail: info@m-tours.de

M-TOURS Erlebnisreisen GmbH, Große Str. 17-19, 49074 Osnabrück



Wir empfehlen den Abschluss einer Reiserücktrittskostenversicherung

Unser Serviceteam informiert Sie hierzu gerne.

Reisetermin: 27.05. - 05.06.2025

Unterkunftsart/Preis | IntercityHotel Nürnberg:

p.P.

Smaragddeck Zweibettkabine achtern (10 Tage inkl. Nürnberg & Leipzig) Belegung: 2 Personen	2.610,- €
Smaragddeck Zweibettkabine (10 Tage inkl. Nürnberg & Leipzig) Belegung: 2 Personen	2.721,- €
Smaragddeck zur Alleinbenutzung (10 Tage inkl. Nürnberg & Leipzig) Belegung: 1 Person	3.766,- €
Rubindeck Zweibettkabine mit frz. Balkon (10 Tage inkl. Nürnberg & Leipzig) Belegung: 2 Personen	3.277,- €
Rubindeck Suite mit frz. Balkon (10 Tage inkl. Nürnberg & Leipzig) Belegung: 2 Personen	3.777,- €
Rubindeck zur Alleinbenutzung mit frz. Balkon (10 Tage inkl. Nürnberg & Leipzig) Belegung: 1 Person	4.210,- €

Zusatzleistungen

- Rügens Nordwesten mit Kap Arkona; Kutschfahrt (mind. 20 Personen) - 55,- €
- Bus 2: Vorprogramm Nürnberg: Tischreservierung gemeinsames Abendessen - 0,- €
- Bus 2: Nachprogramm Leipzig: Tischreservierung gemeinsames Abendessen - 0,- €

Startpunkte

- Freiburg (im Breisgau) - Konzerthaus, Konrad-Adenauer-Platz
- Hausen - Pendlerparkplatz bei der BAB Ausfahrt Hausen
- Herbolzheim - Herbolzheim Autohof, Breisgauallee 2
- Ingolstadt - Parkhaus Hauptbahnhof West (P8), PKW-Einfahrt Parkhaus, Elisabethstr. 3
- Landshut - Hauptbahnhof, Zentraler Busbahnhof links vom Haupteingang
- Lörrach - Busbahnhof, Bahnhofstraße 1, Ecke Luisenstraße
- Müllheim (im Markgräflerland) - HEM Tankstelle, Bundesstraße 4, Ecke Alte Poststraße
- Regensburg - Hauptbahnhof, Maximilianstraße, Bussteig C1 (Straßenseite neben Keplerdenkmal)
- Straubing - Busparkplatz am Hagen

Unterrichtung des Reisenden bei einer Pauschalreise nach § 651a des Bürgerlichen Gesetzbuchs

Bei der Ihnen angebotenen Kombination von Reiseleistungen handelt es sich um eine Pauschalreise im Sinne der Richtlinie (EU) 2015/2302. [1] Daher können Sie alle EU-Rechte in Anspruch nehmen, die für Pauschalreisen gelten. Die M-TOURS Erlebnisreisen GmbH trägt die volle Verantwortung für die ordnungsgemäße Durchführung der Reise. Zudem verfügt die M-TOURS Erlebnisreisen GmbH über die gesetzlich vorgeschriebene Absicherung für die Rückzahlung Ihrer Zahlungen und, falls der Transport in der Pauschalreise inbegriffen ist, zur Sicherstellung Ihrer Rückbeförderung im Fall seiner Insolvenz.

Weiterführende Informationen zu Ihren wichtigsten Rechten nach der Richtlinie (EU) 2015/2302

- Die Reisenden erhalten alle wesentlichen Informationen über die Pauschalreise vor Abschluss des Pauschalreisevertrags.
- Es haftet immer mindestens ein Unternehmer für die ordnungsgemäße Erbringung aller im Vertrag inbegriffenen Reiseleistungen.
- Die Reisenden erhalten eine Notruftelefonnummer oder Angaben zu einer Kontaktstelle, über die sie sich mit dem Reiseveranstalter oder dem Reisebüro in Verbindung setzen können. Bitte kontaktieren Sie: info@m-tours.de
- Die Reisenden können die Pauschalreise - innerhalb einer angemessenen Frist und unter Umständen unter zusätzlichen Kosten - auf eine andere Person übertragen.
- Der Preis der Pauschalreise darf nur erhöht werden, wenn bestimmte Kosten (zum Beispiel Treibstoffpreise) sich erhöhen und wenn dies im Vertrag ausdrücklich vorgesehen ist, und in jedem Fall bis spätestens 20 Tage vor Beginn der Pauschalreise. Wenn die Preiserhöhung 8 % des Pauschalreisepreises übersteigt, kann der Reisende vom Vertrag zurücktreten. Wenn sich ein Reiseveranstalter das Recht auf eine Preiserhöhung vorbehält, hat der Reisende das Recht auf eine Preissenkung, wenn die entsprechenden Kosten sich verringern.
- Die Reisenden können ohne Zahlung einer Rücktrittsgebühr vom Vertrag zurücktreten und erhalten eine volle Erstattung aller Zahlungen, wenn einer der wesentlichen Bestandteile der Pauschalreise mit Ausnahme des Preises erheblich geändert wird. Wenn der für die Pauschalreise verantwortliche Unternehmer die Pauschalreise vor Beginn der Pauschalreise absagt, haben die Reisenden Anspruch auf eine Kostenerstattung und unter Umständen auf eine Entschädigung.
- Die Reisenden können bei Eintritt außergewöhnlicher Umstände vor Beginn der Pauschalreise ohne Zahlung einer Rücktrittsgebühr vom Vertrag zurücktreten, beispielsweise wenn am Bestimmungsort schwerwiegende Sicherheitsprobleme bestehen, die die Pauschalreise voraussichtlich beeinträchtigen.
- Zudem können die Reisenden jederzeit vor Beginn der Pauschalreise gegen Zahlung einer angemessenen und vertretbaren Rücktrittsgebühr vom Vertrag zurücktreten.
- Können nach Beginn der Pauschalreise wesentliche Bestandteile der Pauschalreise nicht vereinbarungsgemäß durchgeführt werden, so sind dem Reisenden angemessene andere Vorkehrungen ohne Mehrkosten anzubieten. Der Reisende kann ohne Zahlung einer Rücktrittsgebühr vom Vertrag zurücktreten (in der Bundesrepublik Deutschland heißt dieses Recht „Kündigung“), wenn Leistungen nicht gemäß dem Vertrag erbracht werden und dies erhebliche Auswirkungen auf die Erbringung der vertraglichen Pauschalreiseleistungen hat und der Reiseveranstalter es versäumt, Abhilfe zu schaffen.
- Der Reisende hat Anspruch auf eine Preisminderung und/oder Schadenersatz, wenn die Reiseleistungen nicht oder nicht ordnungsgemäß erbracht werden. Der Reiseveranstalter leistet dem Reisenden Beistand, wenn dieser sich in Schwierigkeiten befindet.

Im Fall der Insolvenz des Reiseveranstalters oder - in einigen Mitgliedstaaten - des Reisevermittlers werden Zahlungen zurückerstattet. Tritt die Insolvenz des Reiseveranstalters oder, sofern einschlägig, des Reisevermittlers nach Beginn der Pauschalreise ein und ist die Beförderung Bestandteil der Pauschalreise, so wird die Rückbeförderung der Reisenden gewährleistet. Die M-TOURS Erlebnisreisen GmbH hat eine Insolvenzabsicherung mit der Deutschen Reisesicherungsfonds GmbH abgeschlossen. Die Reisenden können diese Einrichtung kontaktieren, wenn ihnen Leistungen aufgrund der Insolvenz von der M-TOURS Erlebnisreisen GmbH verweigert werden.

Deutscher Reisesicherungsfonds GmbH
Sächsische Straße 1
10707 Berlin
Telefon (+49) (0)30 – 78954770
schadenmeldung@drsf.reise
www.schadenmeldung.drsf.reise

Information zum Datenschutz nach Artikel 13 DSGVO

1. Name und Kontaktdaten des Verantwortlichen

Die folgenden Datenschutzhinweise gelten für die Datenverarbeitung durch:

M-TOURS Erlebnisreisen GmbH

Große Straße 17-19
49074 Osnabrück
Telefon: +49 (0)541 60 08 16- 70
Fax: +49 (0)541 60 08 16- 99
E-Mail: info@m-tours.de

2. Kontaktdaten des Datenschutzbeauftragten

medien holding:nord gmbh
Datenschutzbeauftragter
Förderstraße 20
24944 Flensburg
datenschutz@shz.de

3. Erhebung und Speicherung personenbezogener Daten sowie Art und Zweck und deren Verwendung

Wenn Sie mit M-TOURS Erlebnisreisen GmbH eine Geschäftsverbindung eingehen erheben wir folgende Daten:

- Anrede, Vorname, Nachname,
- ggfs. Name Ihrer Firma,
- Anschrift,
- eine gültige E-Mail-Adresse,
- Telefonnummer (Festnetz und/oder Mobilfunk),
- ggfs. Faxnummer,
- Geburtsdatum,
- Ihre Zahlungsdaten im Fall von Zahlungen per SEPA-Lastschrift oder Kreditkarte,
- Informationen über Ihre Gesundheit, sofern für die Reise relevant,
- Reisedaten,
- Anrede, Vorname, Nachname und Geburtsdatum Ihrer Mitreisenden.
- Passdaten, sofern diese notwendig sind

Die Erhebung dieser Daten erfolgt

- Zur Buchung Ihrer Reise;
- Um Sie angemessen betreuen zu können;
- Zur Korrespondenz mit Ihnen;
- Zur Zahlungsabwicklung;
- Zu Werbezwecken, sofern Sie uns hierfür eine Einwilligung erteilt haben.

Umfang der Verarbeitung personenbezogener Daten

Wir erheben und verwenden personenbezogene Daten unserer Nutzer grundsätzlich nur, soweit dies zur Vertragserfüllung: Reisebuchung / Buchungsanfrage erforderlich ist. Die Erhebung und Verwendung personenbezogener Daten unserer Nutzer erfolgt regelmäßig nur nach Einwilligung des Nutzers. Eine Ausnahme gilt in solchen Fällen, in denen eine vorherige Einholung einer Einwilligung aus tatsächlichen Gründen nicht möglich ist und die Verarbeitung der Daten durch gesetzliche Vorschriften gestattet ist.

Rechtsgrundlage für die Verarbeitung personenbezogener Daten

Soweit wir für Verarbeitungsvorgänge personenbezogener Daten eine Einwilligung der betroffenen Person einholen, dient Art. 6 Abs. 1 lit. a EU- Datenschutzgrundverordnung (DSGVO) als Rechtsgrundlage. Bei der Verarbeitung von personenbezogenen Daten, die zur Erfüllung eines Vertrages, dessen Vertragspartei die betroffene Person ist, erforderlich ist, dient Art. 6 Abs. 1 lit. b DSGVO als Rechtsgrundlage. Dies gilt auch für

Verarbeitungsvorgänge, die zur Durchführung vorvertraglicher Maßnahmen erforderlich sind.

Soweit eine Verarbeitung personenbezogener Daten zur Erfüllung einer rechtlichen Verpflichtung erforderlich ist, der unser Unternehmen unterliegt, dient Art. 6 Abs. 1 lit. c DSGVO als Rechtsgrundlage. Für den Fall, dass lebenswichtige Interessen der betroffenen Person oder einer anderen natürlichen Person eine Verarbeitung personenbezogener Daten erforderlich machen, dient Art. 6 Abs. 1 lit. d DSGVO als Rechtsgrundlage. Ist die Verarbeitung zur Wahrung eines berechtigten Interesses unseres Unternehmens oder eines Dritten erforderlich und überwiegen die Interessen, Grundrechte und Grundfreiheiten des Betroffenen das erstgenannte Interesse nicht, so dient Art. 6 Abs. 1 lit. f DSGVO als Rechtsgrundlage für die Verarbeitung.

Datenlöschung und Speicherdauer

Die personenbezogenen Daten der betroffenen Person werden gelöscht oder gesperrt, sobald der Zweck der Speicherung entfällt. Eine Speicherung kann darüber hinaus erfolgen, wenn dies durch den europäischen oder nationalen Gesetzgeber in unionsrechtlichen Verordnungen, Gesetzen oder sonstigen Vorschriften, denen der Verantwortliche unterliegt, vorgesehen wurde. Eine Sperrung oder Löschung der Daten erfolgt auch dann, wenn eine durch die genannten Normen vorgeschriebene Speicherfrist abläuft, es sei denn, dass eine Erforderlichkeit zur weiteren Speicherung der Daten für einen Vertragsabschluss oder eine Vertragserfüllung besteht.

4. Weitergabe von Daten an Dritte

Eine Übermittlung Ihrer persönlichen Daten an Dritte zu anderen als den im Folgenden aufgeführten Zwecke findet nicht statt. Soweit dies nach Art. 6 Abs. 1 lit. b DSGVO für die Durchführung der Geschäftsverbindung erforderlich ist, werden Ihre Daten an Dritte weitergegeben. Hierzu gehören insbesondere andere Reiseveranstalter, Incoming-Agenturen, Leistungsträger, Institute des Zahlungsverkehrs.

Soweit Sie uns eine Einwilligung zur Verarbeitung Ihrer Gesundheitsdaten nach Art. 9 Abs. 2 lit. a DSGVO erteilt haben, werden diese Daten an andere Reiseveranstalter, Leistungsträger und Incoming-Agenturen weitergeleitet. Die weitergegebenen Daten dürfen von dem Dritten ausschließlich zu den genannten Zwecken verwendet werden.

Eine Übermittlung Ihrer personenbezogenen Daten an Dritte kann zudem erfolgen:

- sofern eine gesetzliche Offenbarungspflicht besteht oder
- falls wir anwaltliche und gerichtliche Hilfe in Anspruch nehmen müssen.

5. Betroffenenrechte

Nach der Datenschutz-Grundverordnung stehen Ihnen folgende Rechte zu:

- Auskunftsrecht,
- Recht auf Berichtigung,
- Recht auf Einschränkung der Verarbeitung,
- Recht auf Löschung,
- Recht auf Unterrichtung,
- Recht auf Datenübertragbarkeit,
- Widerspruchsrecht,
- Recht auf Widerruf der datenschutzrechtlichen Einwilligungserklärung,
- Recht auf Beschwerde bei einer Aufsichtsbehörde.

Weitere Informationen entnehmen Sie bitte unserer ausführlichen Datenschutzerklärung im Internet unter:

<https://www.m-tours.de/datenschutz/> oder wir senden Ihnen diese Informationen auf Anfrage auch gerne zu



Reisebedingungen von M-TOURS Erlebnisreisen

ab dem 01.05.2024



Auszug aus den Allgemeine Geschäfts- und Reisebedingungen der M-TOURS Erlebnisreisen GmbH (nachstehend M-TOURS Erlebnisreisen genannt)

Die vollständigen Reisebedingungen finden Sie unter <https://www.m-tours.de/aggb> Sie werden Bestandteil des zwischen M-TOURS Erlebnisreisen und dem Kunden geschlossenen Vertrages und ergänzen insoweit die gesetzlichen Bestimmungen.

1. Abschluss des Reisevertrages

1.1 Mit der Anmeldung bietet der Kunde M-TOURS Erlebnisreisen den Abschluss eines Reisevertrages verbindlich an.
1.2 Die Anmeldung erfolgt durch den Anmelder auch für alle in der Anmeldung mit aufgeführten Teilnehmer, für deren Vertragsverpflichtungen der Anmelder wie für seine eigenen Verpflichtungen einsteht, sofern er eine entsprechende gesonderte Verpflichtung durch ausdrückliche und gesonderte Erklärung übernommen hat.
1.3 Die Anmeldung kann schriftlich, mündlich, fernmündlich oder auf elektronischem Weg (E-Mail, Internet) vorgenommen werden, nachdem der Kunde vom Reiseveranstalter i.S. des Art. 250 §§ 1-3 EGBGB ordnungsgemäß informiert wurde.
1.4 Der Vertrag kommt mit der Annahme durch M-TOURS Erlebnisreisen zustande. Die Annahme bedarf keiner bestimmten Form. Bei oder unverzüglich nach Vertragsabschluss wird M-TOURS Erlebnisreisen dem Kunden die den gesetzlichen Vorgaben entsprechende Reisebestätigung auf einem dauerhaften Datenträger übermittelt bzw. in den Fällen des Art. 250 § 6 I EGBGB in Papierform aushändigen.

1.5 Weicht der Inhalt der Bestätigung vom Inhalt der Anmeldung ab, so liegt ein neues Angebot von M-TOURS Erlebnisreisen vor, an das M-TOURS Erlebnisreisen für die Dauer von 10 Tagen gebunden ist. Der Vertrag kommt auf der Grundlage dieses neuen Angebotes zustande, sofern M-TOURS Erlebnisreisen auf die Änderungen hingewiesen und im Übrigen seine vorvertraglichen Informationspflichten gem. Art. 250 §§ 1-3 EGBGB erfüllt hat. Die Annahme des Kunden erfolgt durch ausdrückliche Erklärung, Anzahlung oder vollständige Zahlung gegenüber M-TOURS Erlebnisreisen.

1.6 M-TOURS Erlebnisreisen weist darauf hin, dass nach den gesetzlichen Vorschriften bei Pauschalreiseverträgen, die im sogenannten Fernabsatz abgeschlossen wurden (z.B. über Briefe, Telefonanrufe, E-Mails, Telemedien oder Online-Dienste), kein Widerrufsrecht besteht, sondern lediglich die gesetzlichen Rücktritts- und Kündigungsrechte (siehe hierzu auch Ziffer 6.). Ein Widerrufsrecht besteht jedoch, wenn der Kunde den Vertrag über Reiseleistungen nach § 651a BGB außerhalb von Geschäftsräumen geschlossen hat, es sei denn, die Verhandlungen, auf denen der Vertragsschluss beruht, sind auf vorhergehenden Wunsch des Kunden geführt worden; im letztgenannten Fall besteht ebenfalls kein Widerrufsrecht.

2. Bezahlung

2.1 M-TOURS Erlebnisreisen hat zur Sicherung der Kundengelder eine Insolvenzversicherung bei der bei Deutscher Reisesicherungs-fonds GmbH, Sächsische Straße 1, 10707 Berlin, abgeschlossen.

2.2 Mit Zustandekommen des Reisevertrages und der Aushändigung des Sicherungsscheines im Sinne von §§ 651r, 651t BGB, der Namen und Kontaktdaten des Kundengeldabsicherers in klarer, verständlicher und

hervorgehobener Weise enthält, hat der Kunde in der Regel eine Anzahlung in Höhe von 20% des Reisepreises zuzüglich etwaiger Kosten einer abgeschlossenen Versicherung zu leisten. Liegt dem Reisevertrag ein individuell unterbreitetes Angebot zugrunde, gilt abweichend von dieser Regelung die dort ausgewiesene Anzahlungshöhe. Von M-TOURS Erlebnisreisen lediglich vermittelte Leistungen können je nach Zahlungsbedingungen der Leistungsträger abweichende Fälligkeiten haben, über die der Kunde vor Vertragsschluss informiert wird.

2.3 Abweichend von Ziff. 2.2 kann der volle Reisepreis für eine Pauschalreise auch ohne die Aushändigung eines Sicherungsscheines verlangt werden, wenn die Reise nicht länger als 24 Stunden dauert, keine Übernachtung eingeschlossen ist und der Reisepreis 500 EUR nicht übersteigt.

2.4 Die Anzahlung ist 14 Tage nach Buchung fällig. Der restliche Reisepreis ist 4 Wochen vor Abreise fällig, sofern die Reise nicht mehr aus den Gründen von Ziff. 9.b abgesagt werden kann. Bei Überweisungen aus dem Ausland hat der Kunde die zusätzlich anfallenden Gebühren für Auslandsüberweisungen vollständig zu tragen. Bei Buchungen, die weniger als zwei Wochen vor Reiseantritt vorgenommen werden, ist der gesamte Reisepreis nach Aushändigung der Rechnung inkl. des Sicherungsscheines fällig.

2.5 Prämien für vermittelte Versicherungen, Rücktrittsentschädigungen, Bearbeitungs- und Umbuchungsgebühren sind jeweils sofort fällig. Aufwendungen für das Besorgen von Visa (z.B. Visagebühren) werden, sobald der Kunde M-TOURS Erlebnisreisen mit der Visabeauftragung beauftragt hat, ebenfalls unmittelbar in Rechnung gestellt und fällig.

2.6 Die Reiseunterlagen werden ausschließlich nach erfolgter Gutschrift des gesamten Reisepreises auf dem Konto von M-TOURS Erlebnisreisen ausgehändigt oder zugesandt. Bis zur vollständigen Bezahlung des Reisepreises steht M-TOURS Erlebnisreisen gegenüber dem Kunden ein.

2.7 Leistet der Kunde die Anzahlung und/oder die Restzahlung nicht fristgerecht, so ist M-TOURS Erlebnisreisen berechtigt, nach Mahnung mit Fristsetzung vom Reisevertrag zurückzutreten und dem Kunden die Rücktrittskosten gemäß Ziffer 6 zu berechnen.

M-TOURS Erlebnisreisen behält sich vor, die durch die Nicht- bzw. die unvollständige Zahlung anfallenden Mehrkosten (z. B. Bankgebühren, Rücklastschriftgebühren, etc.) weiterzubelasten und bei erfolgter Mahnung eine Mahnkostenpauschale von 3 C zu erheben. Es bleibt dem Kunden unbenommen, den Nachweis zu führen, dass keine oder wesentlich niedrigere Kosten entstanden sind.

2.8 Bei kurzfristigen Buchungen, d.h., wenn zwischen Buchung und Reisebeginn 28 Tage oder weniger liegen, ist der Reisepreis Zug um Zug gegen Aushändigung der Reiseunterlagen und des Sicherungsscheines zu zahlen.

2.9 Bei Währungsumrechnungen gilt der Kurs des Abrechnungsdatums und nicht der des Datums der Buchung. M-TOURS Erlebnisreisen haftet nicht für Kursdifferenzen. Bei Belastung im Ausland können zusätzliche Gebühren von der Bank erhoben werden.

3. Leistungen

3.1 Der Umfang der vertraglichen Leistungen ergibt sich ausschließlich aus der Leistungsbeschreibung von M-TOURS Erlebnisreisen sowie aus den

entsprechenden Angaben in der Reisebestätigung und den gemäß Art. 250 § 3 EGBGB gemachten Angaben. Etwaige Nebenabreden bedürfen der ausdrücklichen Bestätigung von M-TOURS Erlebnisreisen auf einem dauerhaften Datenträger.

3.2 Hotel-, Orts- oder Schiffsprospekte, die nicht von M-TOURS Erlebnisreisen herausgegeben werden, sind für M-TOURS Erlebnisreisen nicht bindend.

3.3 Dritte sind nicht befugt, von den Reisebedingungen oder den Ausschreibungen von M-TOURS Erlebnisreisen abweichende Zusagen zu machen und/oder Vereinbarungen zu treffen. Besondere Kundenwünsche müssen durch M-TOURS Erlebnisreisen ausdrücklich schriftlich bestätigt werden, um Vertragsbestandteil zu werden.
3.4 Leistungen, die als Fremdleistungen direkt vom Kunden bei Drittunternehmen gebucht werden, gehören nicht zum Leistungsumfang von M-TOURS Erlebnisreisen (z. B. Sportveranstaltungen, Ausflüge, Rundfahrten, Ausstellungen, etc.).

4. Leistungsänderungen

4.1 M-TOURS Erlebnisreisen behält sich ausdrücklich vor, aus sachlich berechtigten, erheblichen und nicht vorhersehbaren Gründen vor Vertragsschluss eine Änderung oder Abweichung der Angaben in der jeweiligen Leistungsbeschreibung zu erklären.

4.2 M-TOURS Erlebnisreisen verpflichtet sich, den Kunden über Leistungsänderungen oder -abweichungen unverzüglich gem. § 651f II BGB auf einem dauerhaften Datenträger in Kenntnis zu setzen. Im Falle einer erheblichen Änderung der Reise ist der Kunde berechtigt, ohne Kosten vom Reisevertrag zurückzutreten oder die Teilnahme an einer mindestens gleichwertigen Reise zu verlangen, wenn M-TOURS Erlebnisreisen in der Lage ist, eine solche Reise ohne Mehrpreis für den Kunden anzubieten. Der Kunde hat diese Rechte unverzüglich nach Erhalt der Mitteilung über die Änderung gegenüber M-TOURS Erlebnisreisen geltend zu machen.

4.3 Eventuelle Gewährleistungsansprüche bleiben unberührt, soweit die geänderten Leistungen mit Mängeln behaftet sind.

5. Preisänderungen

M-TOURS Erlebnisreisen behält sich vor, den im Reisevertrag vereinbarten Preis im Falle der Erhöhung der Beförderungskosten oder der Abgaben für bestimmte Leistungen wie Hafen- oder Flughafenengebühren, Sicherheitsgebühren im Zusammenhang mit der Beförderung, Einreise-, Aufenthalts- und Eintrittsgebühren oder einer Änderung der für die betreffende Reise geltenden Wechselkurse entsprechend wie folgt zu ändern:

5.1 Erhöhen sich die bei Abschluss des Reisevertrages bestehende Beförderungskosten, insbesondere die Treibstoffkosten, so kann M-TOURS Erlebnisreisen den Reisepreis nach Maßgabe der nachfolgenden Berechnung erhöhen:

a) Bei einer auf den Sitzplatz bezogenen Erhöhung kann M-TOURS Erlebnisreisen vom Kunden den Erhöhungsbetrag verlangen.

b) In anderen Fällen werden die vom Beförderungsunternehmen pro Beförderungsmittel geforderten, zusätzlichen Beförderungskosten durch die Zahl der Sitzplätze des vereinbarten Beförderungsmittels geteilt. Den sich so ergebenden Erhöhungsbetrag für den Einzelplatz kann M-TOURS Erlebnisreisen vom Kunden verlangen.

5.2 Werden die bei Abschluss des Reisevertrages bestehenden Abgaben wie Hafen- oder Flughafenengebühren, Sicherheitsgebühren im Zusammenhang

mit der Beförderung; Einreise-, Aufenthalts- und Eintrittsgebühren gegenüber M-TOURS Erlebnisreisen erhöht, so kann der Reisepreis um den entsprechenden, anteiligen Betrag heraufgesetzt werden.

5.3 Bei einer Änderung der Wechselkurse nach Abschluss des Reisevertrages kann der Reisepreis in dem Umfang erhöht werden, in dem sich die Reise dadurch M-TOURS Erlebnisreisen verteuert hat.

5.4 Im Falle einer nachträglichen Änderung des Reisepreises hat M-TOURS Erlebnisreisen den Kunden unverzüglich, spätestens jedoch 21 Tage vor Reiseantritt, davon in Kenntnis zu setzen. Preiserhöhungen nach diesem Zeitpunkt sind nicht zulässig. Bei Preiserhöhungen um mehr als 8% ist der Kunde berechtigt vom Reisevertrag zurückzutreten oder die Teilnahme an einer gleichwertigen Reise zu verlangen, wenn M-TOURS Erlebnisreisen eine solche Reise ohne Mehrpreis anbieten kann. Der Kunde hat diese Rechte unverzüglich nach der Erklärung der Änderung des Reisepreises durch M-TOURS Erlebnisreisen geltend zu machen. Dem Kunden wird empfohlen, dies auf einem dauerhaften Datenträger zu erklären.

5.5 M-TOURS Erlebnisreisen ist gem. § 651f IV BGB verpflichtet, bei einer Verringerung der unter Ziff. 5.1-5.3 genannten Kosten den daraus resultierenden und vom Kunden bezahlten Mehrbetrag unter Abzug der tatsächlich entstandenen Verwaltungskosten an den Kunden zu erstatten.

6. Reiserücktritt durch den Kunden

6.1 Der Kunde kann jederzeit vor Reisebeginn von der Reise zurücktreten. Der Rücktritt ist gegenüber M-TOURS Erlebnisreisen zu erklären. Sofern die Reise über einen Reisevermittler gebucht wurde, kann der Rücktritt auch diesem gegenüber erklärt werden. Maßgebend ist der Zugang der Rücktrittserklärung. Der Rücktritt ist grundsätzlich formlos möglich. Dem Kunden wird jedoch empfohlen, den Rücktritt auf einem dauerhaften Datenträger zu erklären.

6.2 Bei einem Rücktritt des Kunden vor Antritt der Reise steht M-TOURS Erlebnisreisen anstelle des Reisepreises eine Rücktrittsentschädigung zu (§ 651h BGB), sofern M-TOURS Erlebnisreisen den Rücktritt nicht zu vertreten hat und/oder keine unvermeidbaren, außergewöhnlichen Umstände i.S.d. § 651h III BGB vorliegen, die die Durchführung der Reise oder die Beförderung von Personen an den Bestimmungsort erheblich beeinträchtigen. Umstände sind unvermeidbar und außergewöhnlich, wenn sie nicht der Kontrolle der Partei unterliegen, die sich hierauf beruft und ihre Folgen sich auch dann nicht hätten vermeiden lassen, wenn alle zumutbaren Vorkehrungen getroffen worden wären.

6.3 M-TOURS Erlebnisreisen kann anstelle des konkret berechneten Entschädigungsanspruchs die folgende pauschalierte Rücktrittsentschädigung geltend machen:

a) Busreisen
bis 30 Tage vor Reisebeginn 25%
ab 29. - 22. Tag vor Reisebeginn 30%
ab 21. - 15. Tag vor Reisebeginn 40%
ab 14. - 10. Tag vor Reisebeginn 55%
ab 9. - 7. Tag vor Reisebeginn 80%
ab 6. - 2. Tag vor Reisebeginn 80%
ab 1. Tag vor Reisebeginn bis Reiseantritt 90% des Reisepreises

b) Flugreisen Europa
bis 61 Tage vor Reisebeginn 10%
ab 60. - 46. Tag vor Reisebeginn 30%
ab 45. - 31. Tag vor Reisebeginn 60%
ab 30. - 15. Tag vor Reisebeginn 70%
ab 14. - 2. Tag vor Reisebeginn 80%
am Tag der Abreise oder bei Nichtantritt

(no-show) 90% des Reisepreises
c) Schiffsurlaubreise
bis 90 Tage vor Reiseantritt 20 %
ab 89. - 31. Tag vor Reisebeginn 40%
ab 30. - 15. Tag vor Reisebeginn 60%
ab 14. - 2. Tag vor Reisebeginn 85%
am Tag der Abreise oder bei Nichtantritt
(no-show) 90 % des Reisepreises
d) Zugpauschalreisen
bis 45 Tage vor Reiseantritt 10 %
ab 44. - 30. Tag vor Reisebeginn 30%
ab 30. - 15. Tag vor Reisebeginn 50%
ab 14. Tag vor Reisebeginn 75%
am Tag der Abreise oder bei Nichtantritt
(no-show) 90 % des Reisepreises
f) Pauschalreisen mit eigener Anreise
sowie Reisen in Verbindung mit
Eintrittskarten
bis zum 30. Tag vor Reisebeginn 25%
ab 29. -22. Tag vor Reisebeginn 30%
ab 21. - 15. Tag vor Reisebeginn 40%
ab 14. - 10. Tag vor Reisebeginn 55%
ab 9. - 7. Tag vor Reisebeginn 75%
ab 6.- 2. Tag vor Reisebeginn 80%
ab 1. Tag vor Reisebeginn bis Reiseantritt
90 % des Reisepreises.

6.4 Zusätzlich kann der Preis vermittelter
Leistungen (z.B. Versicherungen, Visa) in
voller Höhe anfallen.

6.5 Bei einer Berechnung nach Ziff. 6.3
bleibt dem Kunden unbenommen, den
Nachweis zu führen, dass M-TOURS
Erlebnisreisen im Zusammenhang mit
dem Rücktritt keine oder wesentlich
geringere Kosten entstanden sind.

6.6 M-TOURS Erlebnisreisen kann anstelle
der unter Ziff. 6.3 genannten Pauschalen
einen konkret berechneten
Entschädigungsanspruch als Ersatz für
die getroffenen Reisevorkehrungen und
für seine Aufwendungen geltend machen,
sofern der M-TOURS Erlebnisreisen
entstandene Schäden deutlich höher
ausfällt, als die unter Ziff. 6.3 genannten
Pauschalen. Maßgeblich für die
Berechnung des Ersatzes ist der
Reisepreis unter Abzug der ersparten
Aufwendungen und etwaigen
anderweitigen Verwendungen der
Reiseleistungen. In diesem Fall wird
M-TOURS Erlebnisreisen die konkrete
Entschädigung berechnen und
begründen.

7. Umbuchungen

7.1 Ein Anspruch des Kunden, nach
Vertragsabschluss, auf Änderungen
hinsichtlich des Reiseterrains, des
Reiseziels, des Ortes des Reiseantritts,
der Unterkunft, der Beförderungsart oder
der Fluggesellschaft besteht nicht, sofern
M-TOURS Erlebnisreisen seine
vorvertraglichen Informationspflichten
gem. Art. 250 §§ 1-3 EGBGB erfüllt hat.
Sollen auf Wunsch des Kunden nach
Vertragsabschluss und bis zum 60. Tag
vor Reiseantritt Änderungen hinsichtlich
des Reiseterrains, des Ortes des
Reiseantritts, der Unterkunft, der
Beförderungsart oder der Fluggesellschaft
vorgenommen werden, wird M-TOURS
Erlebnisreisen dem Kunden die
tatsächlich anfallenden Kosten pro
Kunden berechnen. Zusätzlich gilt ein
Bearbeitungsentgelt von € 30,00 pro
Person als vereinbart.

7.2 Umbuchungswünsche des Kunden,
die ab dem 59. Tag vor Reiseantritt
erfolgen, können, sofern ihre
Durchführung überhaupt möglich ist, nur
nach Rücktritt vom Reisevertrag gemäß
Ziffer 6. zu den dort genannten
Bedingungen und gleichzeitiger
Neuanmeldung durchgeführt werden.
Dieses gilt nicht bei
Umbuchungswünschen, die nur
geringfügige Kosten verursachen.

7.3 Umbuchungswünsche/Änderungen,
die nur geringfügige Kosten verursachen,
werden mit € 30 pro Person in Rechnung
gestellt. Geringfügige Änderungen sind
z.B. Änderung der Verpflegungsleistung,
der Zimmerkategorie oder Ähnliches.

7.4 Umbuchungswünsche hinsichtlich des
Reiseziels sind grundsätzlich nur durch
den Rücktritt vom Reisevertrag (Storno)
zu den in Ziffer 6. genannten
Bedingungen und nachfolgendem
Neuabschluss möglich.

7.5 Es bleibt dem Kunden unbenommen,
den Nachweis zu führen, dass M-TOURS
Erlebnisreisen keine oder wesentlich
niedrigere Kosten entstanden sind.

9. Rücktritt und Kündigung durch M-TOURS Erlebnisreisen

M-TOURS Erlebnisreisen kann in
folgenden Fällen vor Antritt der Reise
vom Reisevertrag zurücktreten oder nach
Antritt der Reise den Reisevertrag
kündigen:

a) Ohne Einhaltung einer Frist, wenn der
Reisende die Durchführung der Reise
ungeachtet einer Abmahnung nachhaltig
stört oder wenn er sich in solchem Maße
vertragswidrig verhält, dass die sofortige
Aufhebung des Vertrages gerechtfertigt
ist. Kündigt M-TOURS Erlebnisreisen
deshalb den Vertrag, so behält M-TOURS
Erlebnisreisen den Anspruch auf den
Reisepreis, muss sich jedoch den Wert
der ersparten Aufwendungen sowie
diejenigen Vorteile anrechnen lassen, die
er aus einer anderweitigen Verwendung
der nicht in Anspruch genommenen
Leistung erlangt werden.

b) Bei Nichterreichen einer
ausgeschriebenen Mindestteilnehmerzahl,
wenn in der Reiseausschreibung für die
entsprechende Reise auf eine
Mindestteilnehmerzahl und die Frist,
binnen derer der Rücktritt durch
M-TOURS Erlebnisreisen möglich ist,
hingewiesen wurde, in der im Vertrag
bestimmten Frist, spätestens jedoch

- 20 Tage vor Reisebeginn bei einer
Reisedauer von mehr als 6 Tagen,

- 7 Tage vor Reisebeginn bei einer
Reisedauer von mindestens 2 und
höchstens 6 Tagen

- 48 Stunden vor Reisebeginn bei einer
Reisedauer von weniger als 2 Tagen.

In jedem Fall ist M-TOURS Erlebnisreisen
verpflichtet, den Kunden unverzüglich
nach Eintritt der Voraussetzung für die
Nichtdurchführung der Reise hiervon in
Kenntnis zu setzen und ihm die
Rücktrittserklärung unverzüglich
zuzuleiten. Bereits geleistete Zahlungen
auf den Reisepreis erhält der Kunde
zurück.

10. Haftung von M-TOURS Erlebnisreisen

10.1 M-TOURS Erlebnisreisen haftet im
Rahmen der Sorgfaltspflicht eines
ordentlichen Kaufmanns für die
gewissenhafte Reisevorbereitung, die
sorgfältige Auswahl und Überwachung der
Leistungssträger und die ordnungsgemäße
Erbringung der bestätigten
Reiseleistungen auf der Grundlage des
jeweiligen Angebotes.

10.2 M-TOURS Erlebnisreisen haftet nicht
für Leistungsstörungen im
Zusammenhang mit Leistungen, die nicht
Bestandteil des Reisevertrages sind
und/oder die der Reisende ohne
Vermittlung von M-TOURS Erlebnisreisen
direkt gebucht und in Anspruch
genommen hat (z.B. Veranstaltungen,
Ausflüge, Besuche, etc.).

10.3 Die vertragliche Haftung von
M-TOURS Erlebnisreisen ist bei anderen
als Körperschäden auf den dreifachen
Reisepreis beschränkt, soweit ein
Schaden des Kunden weder vorsätzlich
noch grob fahrlässig herbeigeführt wird
oder soweit M-TOURS Erlebnisreisen für
einen dem Kunden entstehenden
Schaden allein wegen einer vorsätzlichen
oder grob fahrlässigen Pflichtverletzung
eines gesetzlichen Vertreters oder
Erfüllungsgehilfen (beispielsweise
Leistungssträger) verantwortlich ist.
Möglicherweise darüber hinausgehende
Ansprüche aufgrund internationaler
Abkommen bleiben von der
Beschränkung unberührt.

10.4 Für alle gegen M-TOURS
Erlebnisreisen gerichteten
Schadensersatzansprüche aus
unerlaubter Handlung, die nicht auf
Vorsatz oder grober Fahrlässigkeit
beruhen, ist die Haftung auf die Höhe des
dreifachen Reisepreises beschränkt,
ausgenommen darüber hinausgehende
Ansprüche aufgrund internationaler
Abkommen.

10.7 Die Beteiligung an Sport- und
anderen Ferienaktivitäten muss der
Kunde selbst verantworten. Sportanlagen,
Geräte und Fahrzeuge sollte der Kunde
vor Inanspruchnahme überprüfen. Für

Unfälle, die bei Sportausübungen und
anderen Ferienaktivitäten auftreten,
haftet M-TOURS Erlebnisreisen nur, wenn
M-TOURS Erlebnisreisen ein Verschulden
trifft.

12. Obliegenheiten des Kunden/Fristen

12.1 Der Kunde hat M-TOURS
Erlebnisreisen umgehend davon in
Kenntnis zu setzen, wenn er die
erforderlichen Reiseunterlagen
(Flugscheine, Leistungsgutscheine, Rail &
Fly Pick-up Nummern und
Reiseinformationen) spätestens 5
Werktage (mit Ausnahme von Ziff. 1.5)
vor Reiseantritt nicht erhalten hat. In
diesem Fall werden die Reiseunterlagen,
Zahlungseingang bei M-TOURS
Erlebnisreisen vorausgesetzt, sofort per
E-Mail zugesandt.

12.2 Werden Reiseleistungen nicht
vertragsgemäß erbracht, kann der Kunde
Abhilfe verlangen. Der Kunde ist
verpflichtet, M-TOURS Erlebnisreisen
einen aufgetretenen Reismangel
unverzüglich anzuzeigen. Die Anzeige hat
gegenüber der Reiseleitung vor Ort,
deren Kontaktdaten in den
Reiseunterlagen stehen, zu erfolgen. Ist
eine Reiseleitung nicht vorhanden oder
erreichbar, so sind etwaige Reismängel
M-TOURS Erlebnisreisen an deren Sitz zur
Kenntnis zu geben (Anschrift siehe Ziff.
23).

Vertragliche Minderungsansprüche (§
651m BGB) und
Schadensersatzansprüche (§ 651n BGB)
sind ausgeschlossen, sofern der Kunde
die Mängelanzeige schuldhaft unterlässt.
M-TOURS Erlebnisreisen kann die Abhilfe
auch in der Weise schaffen, dass eine
gleichwertige oder höhere Ersatzleistung
erbracht wird, soweit dies für den Kunden
zumutbar ist. Zur Abhilfe ist M-TOURS
Erlebnisreisen nicht verpflichtet, wenn der
Reismangel bewusst wider Treu und
Glauben herbeigeführt wurde bzw. die
Abhilfe eine unzulässige
Vertragsänderung darstellt. Die örtliche
Reiseleitung ist beauftragt, für Abhilfe zu
sorgen, sofern dieses möglich ist. Sie ist
jedoch nicht befugt, Ansprüche des
Kunden anzuerkennen.

12.3 Will der Kunde den Reisevertrag
wegen eines Reismangels der in § 651i
BGB bezeichneten Art oder aus
wichtigem, M-TOURS Erlebnisreisen
erkennbaren Grund wegen
Unzumutbarkeit kündigen, hat er
M-TOURS Erlebnisreisen zuvor eine
angemessene Frist zu setzen. Dies gilt
nur dann nicht, wenn Abhilfe unmöglich
ist oder von M-TOURS Erlebnisreisen
verweigert wird oder wenn die sofortige
Kündigung des Vertrages durch ein
besonderes, für M-TOURS Erlebnisreisen
erkennbares Interesse des Kunden
gerechtfertigt ist.

12.4 Bei eventuell auftretenden
Leistungsstörungen ist der Kunde
verpflichtet, im Rahmen der gesetzlichen
Bestimmungen alles ihm Zumutbare zu
tun, um zu einer Behebung der Störung
beizutragen und eventuell entstehenden
Schaden so gering wie möglich zu halten.
Insbesondere hat er M-TOURS
Erlebnisreisen auf die Gefahr eines
Schadens aufmerksam zu machen.

12.5 Sofern das Gepäck des Kunden bei
Flugreisen verloren geht, beschädigt wird
oder nicht rechtzeitig ankommt, muss der
Kunde unverzüglich eine schriftliche
Schadensanzeige (P.I.R.) vor Ort bei der
Fluggesellschaft, die die Beförderung
durchgeführt hat, vornehmen. Die
Schadensanzeige ist bei Gepäckverlust
binnen 7 Tagen, bei Verspätungen
innerhalb von 21 Tagen nach
Aushändigung, zu erstatten.
Fluggesellschaften lehnen in der Regel
Erstattungen ab, wenn die
Schadensanzeige nicht ausgefüllt worden
ist. M-TOURS Erlebnisreisen übernimmt
keine Haftung für den Verlust bzw. die
Beschädigung von Wertgegenständen
oder Geld im aufgegebenen Gepäck,
wenn jene bei der Aufgabe des
Gepäckstücks auf dem Flugschein nicht
ausdrücklich vermerkt worden sind. Im
übrigen ist der Verlust, die Beschädigung
oder die Fehlleitung von Reisegepäck
M-TOURS Erlebnisreisen bzw. der
Reiseleitung unverzüglich anzuzeigen.

14. Pass-, Visa-, Einreise- und Gesundheitsbestimmungen

14.1 M-TOURS Erlebnisreisen informiert
den Kunden über die Pass- und
Visaerfordernisse, sowie über
gesundheitspolizeiliche Formalitäten, die
für die Reise und den Aufenthalt
erforderlich sind und die ungefähre
Dauer, die für eine Beschaffung etwaiger
Dokumente erforderlich ist. Der Kunde ist
jedoch für die Einhaltung aller für die
Durchführung der Reise wichtigen
Vorschriften selbst verantwortlich. Alle
Nachteile, die aus der Nichtbefolgung
dieser Vorschriften erwachsen, gehen zu
Lasten des Kunden, ausgenommen, wenn
sie durch eine Falsch- oder
Nichtinformation durch M-TOURS
Erlebnisreisen bedingt sind.

14.2 Zur Erfüllung der Verpflichtung nach
Ziff. 14.1 wird der Kunde M-TOURS
Erlebnisreisen vollumfassend und
wahrheitsgemäß über seine
Staatsangehörigkeit, sowie die aller
Mitreisenden informieren, ferner über
etwaige Besonderheiten, wie
beispielsweise
Doppelstaatsbürgerschaften,
Staatenlosigkeit, etc..

14.3 Sollten Einreisevorschriften
einzelner Länder vom Kunden nicht
eingehalten werden, so dass der Kunde
deshalb an der Reise verhindert ist, kann
M-TOURS Erlebnisreisen den Kunden mit
den entsprechenden Rücktrittsgebühren
belasten.

14.4 M-TOURS Erlebnisreisen haftet nicht
für die rechtzeitige Erteilung und den
Zugang notwendiger Visa,
Reisegenehmigungen und/oder sonstiger
Dokumente durch die jeweilige
diplomatische Vertretung, wenn der
Kunde M-TOURS Erlebnisreisen mit der
Besorgung beauftragt hat, es sei denn,
dass M-TOURS Erlebnisreisen eigene
Pflichten schuldhaft verletzt hat.

15. Zollbestimmungen

Der Kunde ist verpflichtet, sowohl die
Zollbestimmungen des bereiten Landes
als auch die des Heimatlandes zu
beachten. Der Kunde ist verpflichtet, sich
selbst über die geltenden Vorschriften zu
informieren.

20. Datenschutz

Personenbezogenen Daten, die der Kunde
M-TOURS Erlebnisreisen zur Verfügung
stellt, werden elektronisch erfasst,
gespeichert, verarbeitet, an
Leistungssträger und/oder Versicherer
übermittelt und genutzt, soweit dies zur
Vertragserfüllung erforderlich ist.
M-TOURS Erlebnisreisen wird dabei alle
datenschutzrechtlichen Vorschriften
beachten, ebenso für M-TOURS
Erlebnisreisen tätige Dritte.
Weitere Einzelheiten zum Datenschutz
findet der Kunde unter:
<https://www.m-tours.de/datenschutz>

21. Hinweis für Verbraucher

Die Plattform zur außergerichtlichen
Online-Streitbeilegung (sog.
OS-Plattform) der EU-Kommission
befindet sich unter
https://ec.europa.eu/transport/modes/air/safety/air-ban_en. M-TOURS
Erlebnisreisen ist nicht bereit und
verpflichtet, an Streitbeilegungsverfahren
vor einer Verbraucherschlichtungsstelle
teilzunehmen.

23. Veranstalter

M-TOURS Erlebnisreisen GmbH
Große Straße 17 - 19
49074 Osnabrück

Telefon: +49 (0)541 60 08 16- 70
Fax: +49 (0)541 60 08 16- 99
E-Mail: info@m-tours.de

Internet: www.m-tours.de

Stand: 01.05.2024